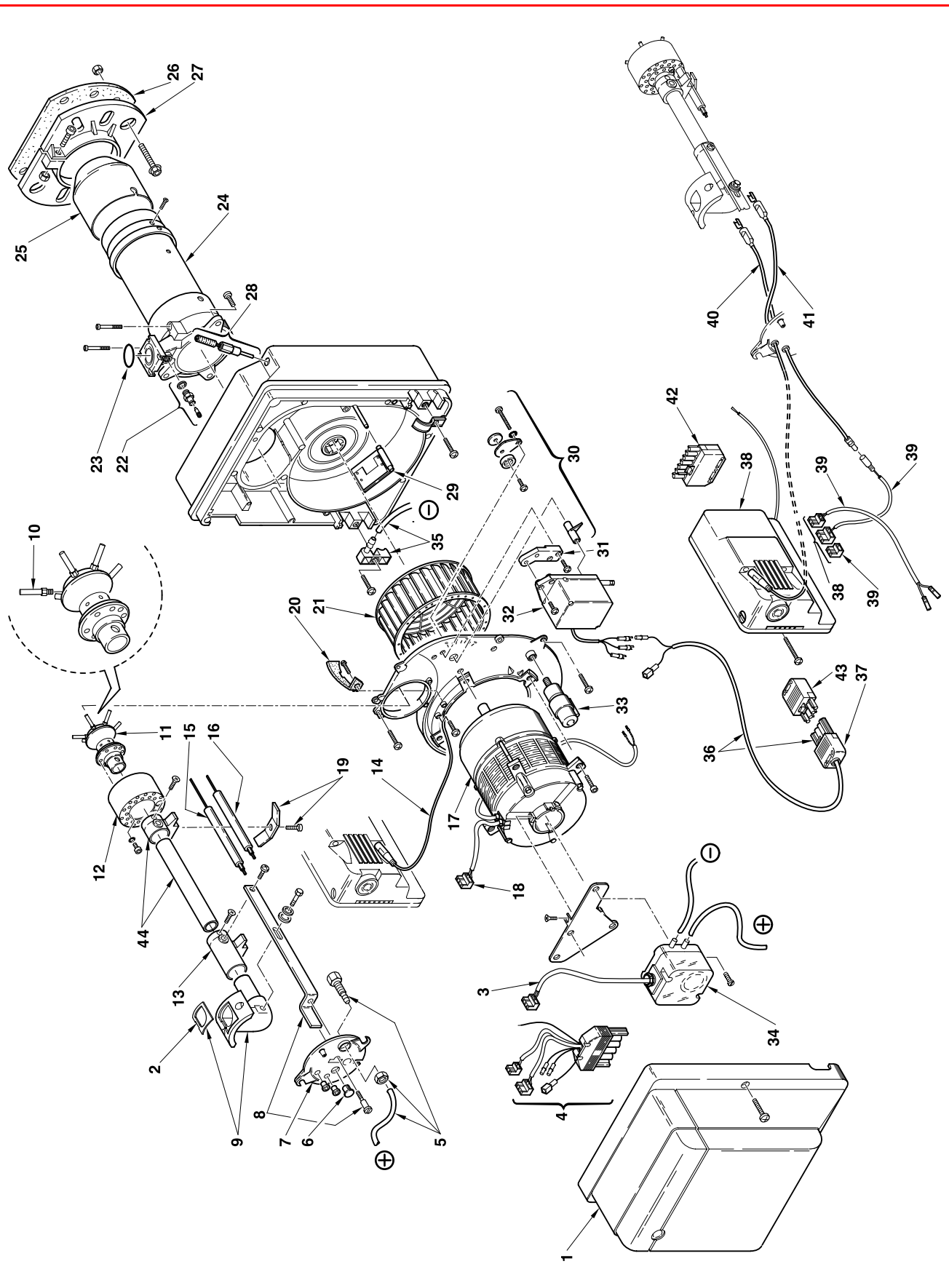


**Bruciatori di gas ad aria soffiata • Forced draught gas burners • Brûleurs gaz à air soufflé
Gas-Gebläsebrenner • Quemadores de gas de aire soplado**

Gulliver	BS2D	COD. 3761618	TIPO/TYP/TYP 916T1
	BS3D	COD. 3761718	TIPO/TYP/TYP 917T1
	BS4D	COD. 3761818	TIPO/TYP/TYP 918T1



N.	COD.	3761618	3761718	3761818	DESCRIZIONE	DESCRIPTION	DESCRIPTION	DESCRIPTION	BESCHREIBUNG	DENOMINACIÓN
1	3008509	•	•	•	COFANO	COVER	CAPOT	BRENNERHAUBE	ENVOLVENTE	
1	3007975	•	•	•	COFANO	COVER	CAPOT	BRENNERHAUBE	ENVOLVENTE	
1	3008496	•	•	•	COFANO	COVER	CAPOT	BRENNERHAUBE	ENVOLVENTE	
2	3002559	•	•	•	GUARNIZIONE	SEAL	JOINT	DICHTUNG	JUNTA	
2	3002560	•	•	•	GUARNIZIONE	SEAL	JOINT	DICHTUNG	JUNTA	
3	3002972	•	•	•	COLLEGAMENTO PRESSOSTATO	PRESSURE SWITCH CONNECTOR	CONNEXION PRESSOSTAT	DRUCKWÄCHTER VERBINDUNG	CABLES PRESSOSTATO	
4	3002979	•	•	•	GRUPPO COLLEGAMENTI	ASSEMBLY CONNECTIONS	GRUPE DE CONNEXION	VERBINDUNGSSYSTEM	ENCHUFE CONECTORES	
5	3007982	•	•	•	RACCORDO E TUBETTO	CONNECTOR AND TUBE	MAMELON ET TUYAU	VERSCHLUßSTOPFEN	RACCORD Y TUBO	
6	3007458	•	•	•	VETRINO	VIEWING PORT	REGARD	VERSCHLUßSTOPFEN	MIRILLA	
7	3007491	•	•	•	COPERCHIO	COVER	COVERCLE	DENKEL	TAPA	
7	3007642	•	•	•	COPERCHIO	COVER	COVERCLE	DENKEL	TAPA	
8	3007980	•	•	•	STAFFA E VITE	BRACKET AND SCREW	SUPPORT ET VIS	DÜSENSTOCKHALTERUNG	SOPORTE ARRAST. Y TORN.	
8	3007981	•	•	•	STAFFA E VITE	BRACKET AND SCREW	SUPPORT ET VIS	DÜSENSTOCKHALTERUNG	SOPORTE ARRAST. Y TORN.	
8	3008505	•	•	•	STAFFA E VITE	BRACKET AND SCREW	SUPPORT ET VIS	DÜSENSTOCKHALTERUNG	SOPORTE ARRAST. Y TORN.	
9	3007978	•	•	•	GOMITO	ELBOW	COUDE	GASSCHLITTEN	CODO	
9	3007979	•	•	•	GOMITO	ELBOW	COUDE	GASSCHLITTEN	CODO	
10	3008001	•	•	•	TUBO	TUBE	TUYAU	GASKOPF-DÜSEN	CODO	
10	3008002	•	•	•	TUBO	TUBE	TUYAU	GASKOPF-DÜSEN	TUBO	
10	3008504	•	•	•	TUBO	TUBE	TUYAU	GASKOPF-DÜSEN	TUBO	
11	3007997	•	•	•	DISTRIBUTORE	DISTRIBUTOR	DISTRIBUTEUR	GASKOPF	TUBO	
11	3007998	•	•	•	DISTRIBUTORE	DISTRIBUTOR	DISTRIBUTEUR	GASKOPF	DISTRIBUIDOR	
11	3008503	•	•	•	DISTRIBUTORE	DISTRIBUTOR	DISTRIBUTEUR	GASKOPF	DISTRIBUIDOR	
12	3007994	•	•	•	TAZZA	AIR DIFFUSER	DIFFUSEUR D'AIR	STAUSCHEIBE	DIFUSOR DEL AIRE	
12	3007995	•	•	•	TAZZA	AIR DIFFUSER	DIFFUSEUR D'AIR	STAUSCHEIBE	DIFUSOR DEL AIRE	
12	3008501	•	•	•	TAZZA	AIR DIFFUSER	DIFFUSEUR D'AIR	STAUSCHEIBE	DIFUSOR DEL AIRE	
13	3007991	•	•	•	PROLUNGA GOMITO	ELBOW EXTENSION	PROLONGE COUDE	STAUSCHEIBE	DIFUSOR DEL AIRE	
13	3007992	•	•	•	PROLUNGA GOMITO	ELBOW EXTENSION	PROLONGE COUDE	STAUSCHEIBE	DIFUSOR DEL AIRE	
14	3007989	•	•	•	COLLEGAMENTO	CONNECTION	CABLE DE CONNEXION	MASSE-ANSCHLUßKABEL	PROLONGACIÓN CODO	
15	3007988	•	•	•	SONDA	PROBE	SONDE	IONISATIONSLEKTRODE	CABLE CONEXION	
16	3008931	•	•	•	ELETTRODO	ELECTRODE	ELECTRODE	ZÜNDELEKTRODE	SONDA	
16	3008932	•	•	•	ELETTRODO	ELECTRODE	ELECTRODE	ZÜNDELEKTRODE	ELECTRODO	
17	3008489	•	•	•	MOTORE	MOTOR	MOTEUR	MOTOR	ELECTRODO	
17	3008492	•	•	•	MOTORE	MOTOR	MOTEUR	MOTOR	MOTOR	
17	3008506	•	•	•	MOTORE	MOTOR	MOTEUR	MOTOR	MOTOR	
18	3007454	•	•	•	PRESA MOTORE	MOTOR SOCKET	MOTEUR	MOTOR	MOTOR	
19	3007265	•	•	•	CAVALLOTTO	U BOLT	CAVALIER	STECKDOSE FÜR MOTOR	MOTOR	
20	3007475	•	•	•	CONVOGLIATORE	SUCTION DUCT	CONVOYEUR D'AIR	BÜGELBOLZEN	CONECTOR MOTOR	
20	3007651	•	•	•	CONVOGLIATORE	SUCTION DUCT	CONVOYEUR D'AIR	BÜGELBOLZEN	SOPORTE FIJACIÓN	
20	3008552	•	•	•	CONVOGLIATORE	SUCTION DUCT	CONVOYEUR D'AIR	BÜGELBOLZEN	GÜJA	
21	3007476	•	•	•	GIRANTE	FAN	TURBINE	GEBLÄSERAD	GÜJA	
21	3007652	•	•	•	GIRANTE	FAN	TURBINE	GEBLÄSERAD	TURBINA	
21	3008494	•	•	•	GIRANTE	FAN	TURBINE	GEBLÄSERAD	TURBINA	
22	3005447	•	•	•	GRUPPO MISURAZIONE	TEST POINT	PRISE DE PRESSION	MESSNIPPEL	TURBINA	
23	3008004	•	•	•	ANELLO DI TENUTA	O-RING SEAL	JOINT D'ETANCHEITE	O-RING-DICHTUNG	GRUPO TOMA DE PRESIÓN	
23	3008005	•	•	•	ANELLO DI TENUTA	O-RING SEAL	JOINT D'ETANCHEITE	O-RING-DICHTUNG	JUNTA TÓRICA	
24	3020089	•	•	•	GRUPPO MANICOTTO TL	TL ASSEMBLY MANIFOLD	GRUPE MANCHON TL	TL FLAMMKOPF SYSTEM	JUNTA TÓRICA	
24	3020090	•	•	•	GRUPPO MANICOTTO TL	TL ASSEMBLY MANIFOLD	GRUPE MANCHON TL	TL FLAMMKOPF SYSTEM	GRUPO MANGUITO TL	

N.	COD.	DESCRIZIONE	DESCRIPTION	DESCRIPTION	BESCHREIBUNG	DENOMINACIÓN
24	3020091	GRUPPO MANICOTTO TL	TL ASSEMBLY MANIFOLD	GRUPE MANCHON TL	TL FLAMMKOPF SYSTEM	GRUPO MANGUITO TL
25	3008010	IMBUTO FIAMMA	END CONE	EMBOUT GUEULARD	FLAMMROHR	TUBO LLAMA
25	3008011	IMBUTO FIAMMA	END CONE	EMBOUT GUEULARD	FLAMMROHR	TUBO LLAMA
25	3008498	IMBUTO FIAMMA	END CONE	EMBOUT GUEULARD	FLAMMROHR	TUBO LLAMA
26	3005795	SCHERMO	GASKET	JOINT ISOLANT	KESELFLANSCH-DICHTUNG	JUNTA AISLANTE
26	3005813	SCHERMO	GASKET	JOINT ISOLANT	KESELFLANSCH-DICHTUNG	JUNTA AISLANTE
26	3008500	SCHERMO	GASKET	JOINT ISOLANT	KESELFLANSCH-DICHTUNG	JUNTA AISLANTE
27	3008014	FLANGIA MOBILE	MOVABLE FLANGE	BRIDE MOBILE	KESELFLANSCH	BRIDA MOVIBLE
27	3008015	FLANGIA MOBILE	MOVABLE FLANGE	BRIDE MOBILE	KESELFLANSCH	BRIDA MOVIBLE
27	3008493	REGOLATORE SERRANDA	MOVABLE FLANGE	BRIDE MOBILE	KESELFLANSCH	BRIDA MOVIBLE
28	3007499	REGOLATORE SERRANDA	AIR DAMPER REGULATOR	SYSTEME REGLAGE D'AIR	LUFTRREGULIERUNG	REGULADOR REGISTRO AIRE
28	3007648	REGOLATORE SERRANDA	AIR DAMPER REGULATOR	SYSTEME REGLAGE D'AIR	LUFTRREGULIERUNG	REGULADOR REGISTRO AIRE
29	3007840	SERRANDA ARIA	AIR DAMPER	VOLET D'AIR	LUFTKLAPPE	REGISTRO DEL AIRE
29	3007650	SERRANDA ARIA	AIR DAMPER	VOLET D'AIR	LUFTKLAPPE	REGISTRO DEL AIRE
29	3008497	SERRANDA ARIA	AIR DAMPER	VOLET D'AIR	LUFTKLAPPE	REGISTRO DEL AIRE
30	3008028	LEVISMI 1° STADIO	1st STAGE LINKAGE	RACCORDS 1ère ALLURE	LUFTRREGULIERUNG 1. STUFE	PALANC. REGIS. AIRE 1° ETAPA
30	3008029	LEVISMI 1° STADIO	1st STAGE LINKAGE	RACCORDS 1ère ALLURE	LUFTRREGULIERUNG 1. STUFE	PALANC. REGIS. AIRE 1° ETAPA
30	3008507	LEVISMI 1° STADIO	1st STAGE LINKAGE	RACCORDS 1ère ALLURE	LUFTRREGULIERUNG 1. STUFE	PALANC. REGIS. AIRE 1° ETAPA
31	3008030	SUPPORTO	SUPPORT	SUPPORT	HALTERUNG	SOPORTE
32	3008031	SERVOMOTORE	SERVOMOTOR	SERVOMOTEUR	STELLANTRIEB	SERVOMOTOR
33	3007479	CONDENSATORE 4 µF	CAPACITOR 4 µF	CONDENSATEUR 4 µF	KONDENSATOR 4 µF	CONDENSADOR 4 µF
33	3007655	CONDENSATORE 6,3 µF	CAPACITOR 6,3 µF	CONDENSATEUR 6,3 µF	KONDENSATOR 6,3 µF	CONDENSADOR 6,3 µF
33	3008499	CONDENSATORE 8 µF	CAPACITOR 8 µF	CONDENSATEUR 8 µF	KONDENSATOR 8 µF	CONDENSADOR 8 µF
34	3007444	PRESSOSTATO ARIA	AIR PRESSURE SWITCH	PRESSOSTAT AIR	LUFTRUCKWÄCHTER	PRESÓSTATO AIRE
35	3008017	RACCORDO E TUBETTO	CONNECTOR AND TUBE	MAMELON ET TUYAU	NIPPEL UND RÖHRCHEN	RACCORD Y TUBO
36	3008934	COLLEGAMENTO	LEAD	CABLE DE CONNEXION	VERBINDUNG	CABLE CONEXION
37	3006949	PRESA 4 POLI	4 POLE SOCKET	PRISE 4 POLES	4 - POLIGE STECKDOSE	CONNECT. HEMBRA DE 4 CONT.
38	3002967	APPARECCHIATURA MG569	CONTROL BOX MG569	BOITE DE CONTR. MG569	STEUERGERÄT MG569	CAJA DE CONTROL MG569
39	3002971	GRUPPO COLLEGAMENTI	ASSEMBLY CONNECTION	GRUPE DE CONNEXION	VERBINDUNGSSYSTEM	ENCHUFE CONECTORES
40	3020081	COLLEGAMENTO SONDA	PROBE CONNECTION	CABLE DE CONNEXION	IONISATIONSKABEL	CABLE CONEXIÓN SONDA
41	3020031	COLLEGAMENTO A. T.	HIGH VOLTAGE LEAD	CABLE HAUTE TENSION	KABEL ZÜNDELEKTRODEN	CABLES ALTA TENSIÓN
42	3006937	SPINA 7 POLI	7 PIN PLUG	FICHE 7 POLES	7 - POLIGER STECKER	CONNECTOR 7 CONTACTOS
43	3006957	SPINA 4 POLI	4 PIN PLUG	FICHE 4 POLES	4 - POLIGER STECKER	CONNECTOR 4 CONTACTOS
44	3020087	PROLUNGA TL	TL EXTENSION	PROLONGE TL	STAUSCHEIBEIBENHALTER TL	TUBO INTERNO CABEZAL ALARGADO
44	3020088	PROLUNGA TL	TL EXTENSION	PROLONGE TL	STAUSCHEIBEIBENHALTER TL	TUBO INTERNO CABEZAL ALARGADO